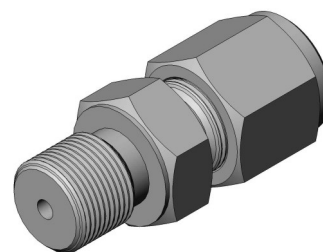


Tillbehör Förskruvning G1/8"

Modell 9041000



Konstruktion

Genomföring i rostfritt stål EN 1.4404

Anslutningsgänga G1/8"

Nyckelvidd kropp och mutter 13mm

Exempel på användningsområde

Fixering av / tätning mot temperaturgivare

Utförande

Kona i EN 1.4404

Max. temp. 600°C, tät

Flyttbar kona i PTFE

Max. temp. 200°C, tät vid lägre tryckskillnader

Fjädrande flyttbar kona i EN 1.4404

Max. temp. 600°C, ej tät, endast för fixering

Artikel-nummer	Givar diameter (mm)	Material kona	Tät	Flyttbar
9041005-001	0,5	EN 1.4404	x	
9041005-002	0,5	PTFE	x	x
9041008-001	0,8	EN 1.4404	x	
9041010-001	1,0	EN 1.4404	x	
9041010-002	1,0	PTFE	x	x
9041010-003	1,0	EN 1.4404		x
9041015-001	1,5	EN 1.4404	x	
9041015-002	1,5	PTFE	x	x
9041015-003	1,5	EN 1.4404		x
9041020-001	2,0	EN 1.4404	x	
9041020-002	2,0	PTFE	x	x
9041020-003	2,0	EN 1.4404		x

Artikel-nummer	Givar diameter (mm)	Material kona	Tät	Flyttbar
9041025-001	2,5	EN 1.4404	x	
9041025-002	2,5	PTFE	x	x
9041030-001	3,0	EN 1.4404	x	
9041030-002	3,0	PTFE	x	x
9041030-003	3,0	EN 1.4404		x
9041040-001	4,0	EN 1.4404	x	
9041040-002	4,0	PTFE	x	x
9041040-003	4,0	EN 1.4404		x
9041045-001	4,5	EN 1.4404	x	
9041045-002	4,5	PTFE	x	x
9041045-003	4,5	EN 1.4404		x